

Ejecutar presentaciones de Google



Las presentaciones permiten integrar notas asociadas a cada diapositiva que sirven como apoyo durante la exposición. Estas notas pueden variar en cada diapositiva según las necesidades del contenido y se utilizan como referencia para quien expone. Además, cada diapositiva puede personalizarse mediante la configuración de su fondo, el cual puede consistir en un color sólido o en una imagen.

La selección del fondo puede realizarse mediante herramientas que permiten elegir colores o incorporar imágenes desde distintas fuentes disponibles, como el equipo local, la cámara del ordenador, direcciones web, álbumes, Google Drive o búsquedas en la web. La imagen seleccionada se establece como fondo de la diapositiva activa.

Otra forma de personalizar una presentación consiste en aplicar temas que proporcionan diseños predefinidos para todas las diapositivas. Estos temas pueden seleccionarse desde un panel específico y aplicarse de manera uniforme a toda la presentación. Cuando los temas disponibles no son suficientes, existe la posibilidad de importar temas desde archivos externos, incluidos archivos en formato PowerPoint, los cuales se aplican automáticamente a todas las diapositivas de la presentación actual.

Ejecución y herramientas durante la presentación

La ejecución de la presentación se realiza mediante la opción que inicia la secuencia de diapositivas en pantalla completa. Esta ejecución puede comenzar desde la diapositiva seleccionada o desde el inicio de la presentación, según la opción elegida.

Barra de herramientas de navegación

Durante la presentación aparece una barra de herramientas que facilita la navegación entre diapositivas y proporciona controles para avanzar o retroceder, así como opciones para desplazarse directamente a cualquier diapositiva mediante una lista. También es posible activar la reproducción automática de las diapositivas cuando esta característica está configurada.

Herramientas adicionales en pantalla

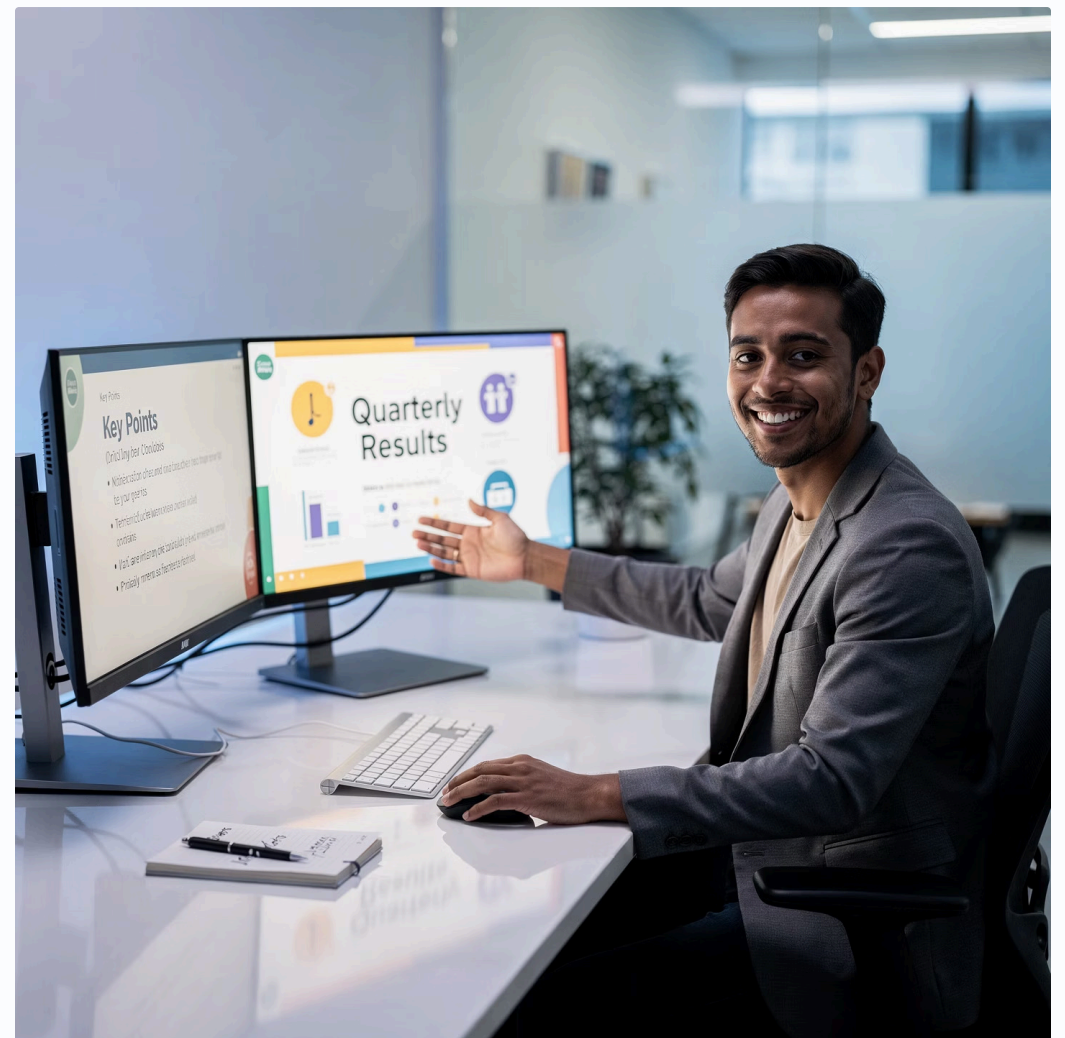
Durante la presentación se dispone de herramientas adicionales como un apuntador visible en pantalla que permite señalar elementos específicos y enfatizar la explicación. Asimismo, es posible alternar entre la vista de pantalla completa y la visualización dentro de la ventana del navegador.

Opciones de configuración

Existen opciones de configuración que permiten acceder a las notas del orador y a funciones adicionales como la denuncia de contenido inapropiado, la impresión de diapositivas, la descarga en formato PDF o la descarga en formato PowerPoint.

Notas del orador

Las notas del orador pueden visualizarse en una ventana independiente que muestra el contenido asociado a cada diapositiva. Esta funcionalidad permite utilizar una pantalla adicional para consultar las notas mientras la audiencia observa únicamente la presentación. Esta configuración facilita el seguimiento de la exposición sin interferir con la visualización del contenido principal.



Vista de presentador, preguntas y finalización

La vista de presentador incorpora herramientas que permiten la interacción con el público mediante un sistema de preguntas.

01

Inicio de la sesión de preguntas

Al iniciar una sesión de preguntas se genera una dirección web a la que las personas asistentes pueden acceder desde sus dispositivos para enviar sus consultas.

03

Gestión de la sesión

La sesión de preguntas puede cerrarse y reabrirse según sea necesario, y las personas participantes pueden actualizar la página para continuar enviando nuevas preguntas cuando la sesión esté activa.

02

Revisión y selección de preguntas

Las preguntas enviadas aparecen en la vista del presentador, donde pueden revisarse y seleccionarse para mostrarlas durante la presentación. Esta funcionalidad permite compartir las preguntas con la audiencia y responderlas en tiempo real.

04

Finalización de la presentación

La finalización de la presentación se realiza mediante la opción de salida disponible en la barra de herramientas, lo que permite regresar al entorno de edición de la presentación.