



# So Oportunidad

FUNDACIÓN REDENTOR



# ALMUERZOS

## EJECUTIVOS

PRECIO:  
\$ 6.50

20 PERSONAS  
INCLUYE IVA

PRECIO:  
\$ 6.00

35 PERSONAS  
INCLUYE IVA

PRECIO:  
\$ 5.50

50 PERSONAS O MÁS  
INCLUYE IVA



- **CORDON BLEU:** deliciosa pechuga de pollo rellena de jamón y queso, arroz con vegetales, ensalada mixta con limón y cilantro, acompañado con pan baguette.

- **PECHUGA DE POLLO EN SALSA DE CHAMPIÑONES:** 6 onzas de pechuga de pollo bañada en una deliciosa salsa con champiñones frescos, arroz con vegetales, ensalada mixta con limón y cilantro, acompañado con pan baguette.

- **PECHUGA DE POLLO EN SALSA JALAPEÑA:** 6 onzas de pechuga de pollo en salsa jalapeña, arroz con vegetales, ensalada mixta con limón y cilantro, acompañado con pan baguette.

- **PECHUGA DE POLLO EN SALSA PARMESANA:** 6 onzas de pechuga de pollo en salsa de queso parmesano, arroz con vegetales, ensalada mixta con limón y cilantro, acompañado con pan baguette.

- **FAJITAS DE RES O POLLO:** 5 onzas de fajitas de la carne de tu elección con frescos vegetales salteados, arroz con vegetales, ensalada mixta con limón y cilantro, acompañado con pan baguette.

- **PARRILLA DE POLLO O RES:** 6 onzas de carne de pollo o res a la parrilla, arroz con vegetales, ensalada mixta con limón y cilantro, acompañado con pan baguette.

- **PASTA EN SALSA BOLOGNESE:** delicioso fetuccini en salsa bolognese hecha con tomates frescos y carne de res, acompañada de ensalada mixta con limón y cilantro, y pan baguette.

- **PASTA EN SALSA ALFREDO:** fetuccini en salsa alfredo con trocitos de pechuga de pollo, acompañada de ensalada mixta con limón y cilantro, y pan baguette.



TODOS LOS  
ALMUERZOS  
INCLUYEN:



JUGO DE NARANJA  
12 ONZAS



PAN BAGUETTE



DEPÓSITO  
BIODEGRADABLE



SERVICIO A DOMICILIO  
EN SAN SALVADOR

## UN DULCE FINAL CON POSTRE ESPECIAL

ACOMPaña TU ALMUERZO CON UN POSTRE ESPECIAL DE NUESTRA CASA

PRECIO  
\$ 1.00



POSTRE A ELEGIR: CHEESECAKE CUP,  
MUFFIN O DONA DE SABORES

## UN TOQUE ESPECIAL PARA TU EVENTO

DALE UN TOQUE ESPECIAL A TU EVENTO AGREGANDO EL SERVICIO DE  
CATERING:

CATERING  
\$ 35.00



- Profesional de servicio altamente capacitado.
- Montaje de mesa de servicio
- Mesa y mantelería.
- Cristalería: platos, vasos, tazas y cubiertos

*Agrega estación de agua, jugo y café por \$15.00 adicionales*



# POLÍTICAS DE SERVICIO

---

## CALIDAD DE ALIMENTOS Y SERVICIO

- Nuestra misión es ayudarte, seremos siempre flexibles a tus necesidades y ofreceremos las mejores soluciones que estén a nuestro alcance.
- Nos enorgullece ofrecer comidas de alta calidad y un servicio excepcional. Si por alguna razón no está satisfecho con nuestro servicio, no dude en ponerse en contacto con nosotros para abordar cualquier problema.
- Producción de alimentos bajo supervisión profesional de buenas prácticas de manufactura y servido en bandejas biodegradables

## RESERVACIONES Y CONFIRMACIONES

- Para garantizar la disponibilidad de nuestro servicio, recomendamos realizar reservaciones con antelación. También es importante confirmar el número final de invitados y cualquier cambio en el menú o en la logística del evento con suficiente antelación.
- Entendemos los imprevistos, y siempre te ayudaremos con todo lo que esté a nuestro alcance para cambios en el menú, número de invitados y similares.
- Si un invitado tiene requisitos alimenticios especiales, como una dieta vegetariana o sin gluten, con gusto ofreceremos un plato especial.

## PRECIOS Y PAGOS

- El precio de este menú tiene un pedido mínimo de 20 almuerzos. Podemos ofrecer el servicio en cantidades menores con una variación del precio.
- Puedes cambiar la bebida envasada por bebida en lata (Soda o jugo) por un costo adicional de \$0.70 c/plato
- Incluye servicio a domicilio en el área metropolitana de San Salvador
- Precio incluye IVA, emitiendo factura a consumidor final o crédito fiscal.
- Formas de pago: efectivo, cheque, transferencia bancaria, tarjeta de crédito o débito.
- Crédito a 30 días para Organizaciones y Empresas con previa solicitud.

# **OTROS SERVICIOS**

---

## **EVENTOS**



**MESAS  
RECTANGULARES  
(6 PERSONAS)**



**MESAS REDONDAS  
(10 PERSONAS)**



**CRISTALERÍA Y MANTELERÍA**



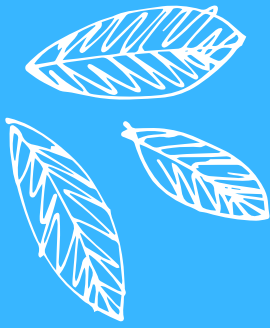
**SILLAS**



**SONIDO**



**PROFESIONALES DE SERVICIO**



**ALEJANDRA MORALES**

EJECUTIVA DE VENTAS



6978-2314

[amorales@fundacionredentor.org](mailto:amorales@fundacionredentor.org)

[www.fundacionredentor.org](http://www.fundacionredentor.org)



**FUNDACIÓN**  
**REDENTOR**